



DriveSpin® Flat – and yet it is flat

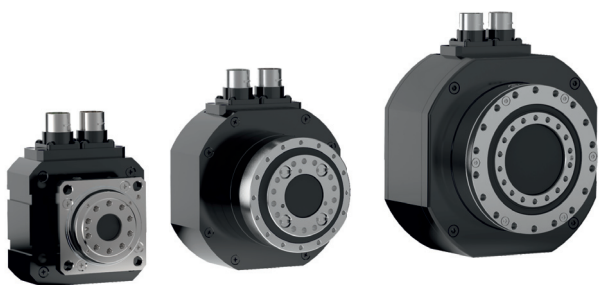
Dnešné trendy vo svete poukazujú na snahu dosiahnuť čo najväčší výkon, pri čo najmenších rozmeroch. Daná skutočnosť priviedla spoločnosť **SPINEA Technologies, s.r.o.** k myšlienke vytvoriť špeciálnu radu vysoko presných aktuátorov DriveSpin®, ktorá by napĺňala aj tie najnáročnejšie požiadavky zákazníka na axiálnu dĺžku. Výsledkom danej snahy bolo zrodenie novej rady aktuátorov DriveSpin® Flat (DSF). Túto radu spoločnosť SPINEA® prvýkrát predstavila na výstave SPS IPC Drive 2019 v Norimbergu. Rada Flat vychádza z existujúcej rady aktuátorov, avšak prináša extrémne krátku axiálnu dĺžku, ktorá je pre mnohých zákazníkov prioritná. Okrem spomínanej krátkej axiálnej dĺžky a kompaktného dizajnu, sa môže rada Flat pýšiť optimálnou hmotnosťou, pričom sa zachovali kľúčové parametre aktuátorov DriveSpin®.

Celá séria Flat pozostáva z vysoko-presnej prevodovky TwinSpin®; servomotora, ktorý je dostupný v dvoch napätových verziách 320V a 560V. Na základe požiadavky od zákazníka je možné vyhotoviť aktuátor DSF aj v 24V verzii. Pri komunikácii sa spoločnosť zamerala na rôznorodejšie komunikačné spätné väzby. Aktuátory DSF pokrývajú komunikáciu s protokolmi, ako: FANUC, DriveCliQ, HIPERFACE DSL, BISS-C, EnDAT 2.2. Riešením využiť viaceré systémy spätnej väzby a nezamerať sa len na konkrétny typ je zákazníkom poskytnutá univerzálnosť, ktorá by mala pokryť ich náročnejšie požiadavky. Rozsah menovitého krútiaceho momentu sa pre radu Flat pohybuje od 12Nm až po 85Nm.

Okrem rôznych typov spätnej väzby, poskytujú aktuátory DSF aj možnosť pripojenia v širokom spektre. Možnosti pripojení pokrývajú celé portfólio ponúkaných pripojení, či už sa jedná o konektorové, káblové pripojenie alebo ich kombináciu - káblové pripojenie s konektormi na konci kábla.

Vzhľadom na to, že cieľom pri rade DSF bola, čo najväčšia orientácia na potreby zákazníka, existuje reálna možnosť vytvorenia aj individuálneho pripojenie, čím sa zabezpečí vysoká kompatibilita so zákazníkymi aplikáciami.

Vysoko presné aktuátory DriveSpin® Flat (DSF) ponúka spoločnosť SPINEA® vo veľkosti DSF 050, ktorá je oproti svojej štandardnej verzii DriveSpin® Standard (DS 050) kratšia o viac ako 25%. Okrem klasickej non-hollow verzie DSF 050, spoločnosť predstavuje aj s hollowshaft verziu. Hollowshaft verzia sa líši od non-hollow verzie jedine prechodnou dierou, ostatné parametre aktuátora ostali nezmenené. Čo sa týka axiálnej dĺžky pre veľkosť DSF 070, tá je oproti svojej štandardnej verzii DS 070 taktiež kratšia o viac ako 25%.



Koyo
the bearing brand of **JTEKT**

LOŽISKÁ A PRÍSLUŠENSTVO
TRADIČNÁ JAPONSKÁ KVALITA

TDH Trading, s.r.o., Prešov | www.koyo.sk | tdh@tdh.sk

Najväčšiu zmenu v axiálnej dĺžke však zaznamenala veľkosť DSF 095, ktorú sa podarilo zmenšiť o neuveriteľných viac ako 30% oproti štandardnej verzii DS 095, a to bez zásadného obmedzenia parametrov.

Medzi najpredávanejšie aktuátory rady Flat patrí stredný predstaviteľ DSF 070. Tento aktuátor prináša svojim spojením výkonu vysoko presnej prevodovky TwinSpin® 070 z rady T series a mechatronickej časti aktuátora DriveSpin® to najlepšie na trhu. Vďaka cielenému skracovaniu axiálnej dĺžky bolo možné vytvoriť top produkt, ktorý svojimi malými rozmermi a optimálnou hmotnosťou dokáže zaujať miesto v širokom spektre aplikácií, a hlavne v tých, kde sa kladie dôraz na malé rozmery a hmotnosti. Preto sa pre mnohých zákazníkov stáva vysoko presný aktuátor DriveSpin® DSF 070 prvou voľbou, podobne ako aj celá rada aktuátorov rady . ■

Podnikový informačný systém QAD implementovaný spoločnosťou Minerva používame v spoločnosti SPINEA, s.r.o. ako ERP systém od roku 2006. Vzhľadom na súčasné dynamické obdobie, ktoré prináša rýchle zmeny v požiadavkách zákazníkov, je veľmi náročné a práce pri súčasnej verzii ERP operatívne reagovať a riešiť všetky potrebné procesy pre úspešné uspokojenie požiadaviek zákazníkov. Rozhodli sme sa preto implementovať novšiu verziu ERP a aktuálne sme vo fáze implementácie verzie QAD EE 2018.

Od tejto novej verzie, ktorej zmodernizované funkcie využívajúce Web UI by mali priniesť aj vyšší používateľský komfort, očakávame hlavne zefektívnenie a zjednodušenie procesov v plánovaní výroby (v spolupráci s novým APS systémom), v evidencii, v skladových transakciách a podobne. Prechod na vyššiu verziu QAE EE2018 nám určite pomôže zlepšiť a zatraktívniť užívateľské prostredie.

Veríme, že spolupráca so spoločnosťou Minerva nám prinesie reálnu a operatívnejšiu implementáciu funkčných nástrojov súvisiacich s modernizáciou informačného systému QAD.

SPINEA, s.r.o.



minerva. 30 let

**Už 30 let dodávame software úspešným výrobným podnikům.
Jsme v tom s vámi.**

**www.minerva-is.eu
marketing@minerva-is.cz**